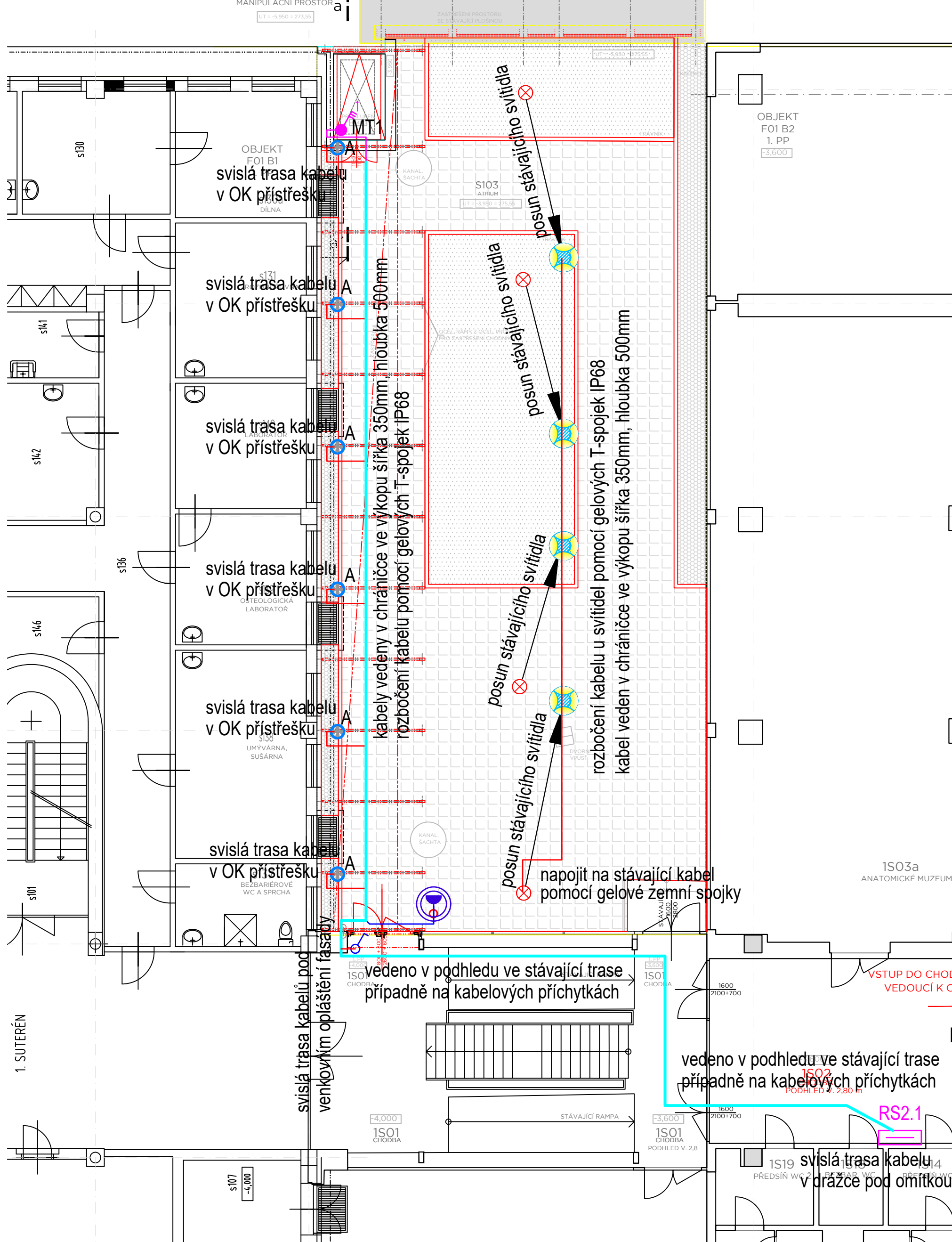


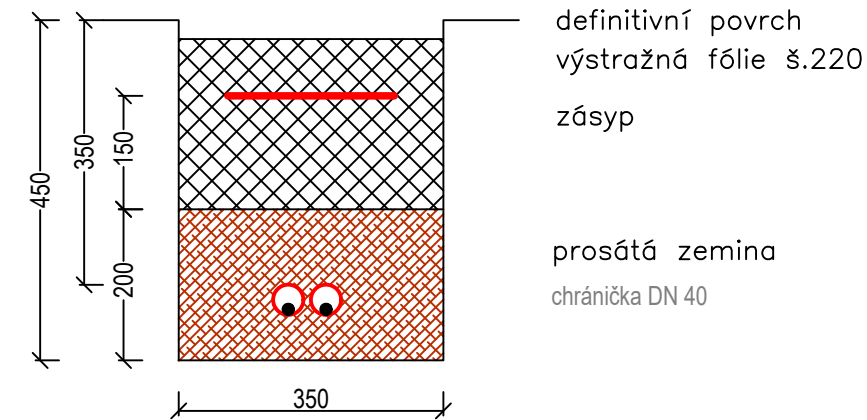
ROZVADĚČ RMS 2s/4 OSAZENÉM VE SKLADU KOMUNÁLNÍHO ODPADU
1) rozvaděči RMS2s/4 napojit na jistič FA155

nový přívod pro zábranu plošiny s mechanickým a elektrickým zajištěním.
Kabel protáhnout ve stávající chrániče s přívodem pro plošinu
~~V případě neprůchodnosti trasy bude v rámci AD zpracována revize PD~~
~~V případě neprůchodnosti trasy bude v rámci AD zpracována revize PD~~









na stávající přívod pro zvedací plošinu doplnit vypínač



Uložení kabelu v chodníku a volném terénu



LEGENDA:

- A
-  Nástěnné LED svítidlo 10W, 772lm, IP65, stříbrná
 -  Stávající venkovní svítidlo - nová poloha
 -  Podlahová krabice venkovní kulatá do betonu, IP66, 2x zásuvka 230V
 -  Spínač čtyřpólový 3+N povrchový se zámekem, IP54
 -  Domovní spínač řazení 1
- sdružená trasa
-  CYKY-J 3x1,5
 -  CYKY-J 3x2,5
 -  CYKY-J 5x2,5

UKB G

UNIVERZITNÍ KAMPUS BOHUNICE
BRNO - BOHUNICE, ČESKÁ REPUBLIKA
G - DROBNÉ OBJEKTY

Investor	MASARYKOVA UNIVERZITA
Generální projektant	AiD team a.s.
Hl. inženýr projektu	Ing. arch. Jiří BABÁNEK
Přímý zpracovatel	EBM TZB s.r.o.

**AI
D TEAM •**

Revize	
00	2021 - 10 - 22
01	
02	
03	

Vypracoval	Martin SYNEK
Ved. projektant	Martin SYNEK

Číslo zakázky	3503 - 25
Stavba	UKB G - Drobné objekty
Stupeň	DVD
Název PS - SO	D 118.1 - Zpřístupnění pítev v 1. PP
Část	10 - ELEKTROINSTALACE

Název výkresu **PŮDORYS**

Datum	2021 - 10 - 22
Formát	8 A4
Měřítko	1:100

stavba	stupeň	číslo PS - SO	část	výkres	revize
UKB G	DVD	D 118.1	10	002	00